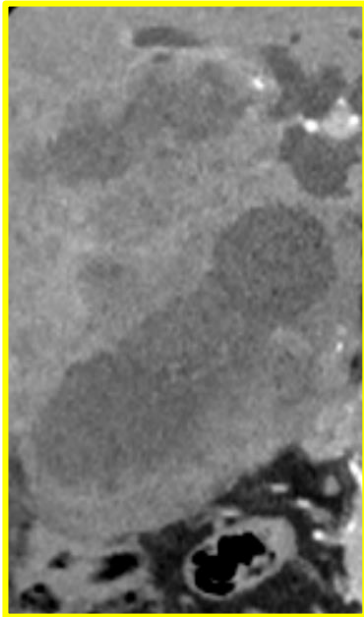


# CTが変わります！

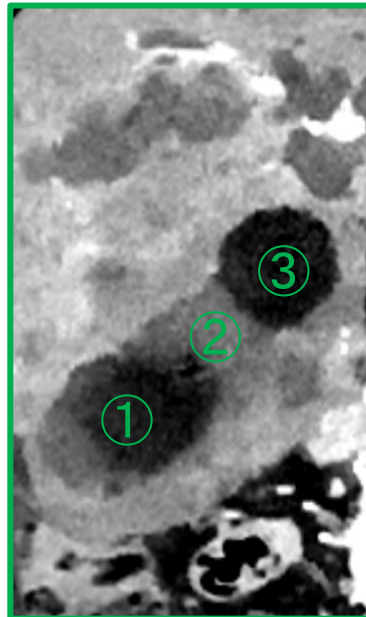
## < 消化器 >

CT・MRI更新ニュース No.2

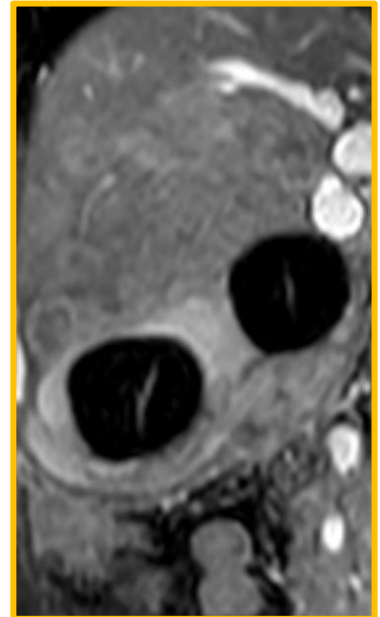
米の山病院 放射線科



今までのCT



今回導入するCT



MRI

➡ X線陰影結石はX線に写らないと言われている

➡ ①胆石, ②胆汁, ③胆石  
MRIと同様の画像診断ができる

➡ MRIは判断できるが直ぐに検査ができない

**見えなかったものが見える！**  
**それがスペクトラルイメージング！**

米の山病院にて

2021/11/15 稼働開始!!