

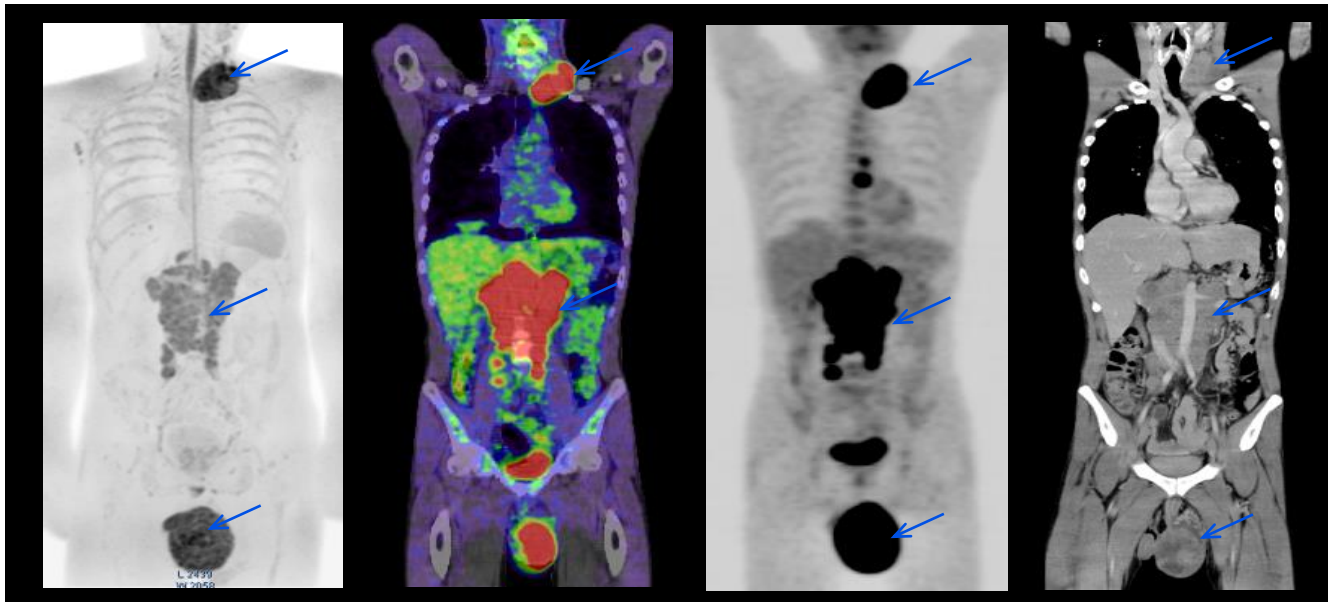
最新のMRI装置を導入します！

全身の拡散強調画像 DWIBS

拡散強調画像を全身に適用することにより、腫瘍の原発巣や骨転移のスクリーニングに有用です。不明熱の精査として、膿瘍や炎症部位の描出にも有用です。新装置になり、短時間で撮像できます。



オランダ フィリップス社製
Ingenia 1.5T CX



DWIBS

PET-CT Fusion

PET

造影 CT

DWIBSのメリット

DWIBSはMRI検査であるため、無被ばく、無侵襲で検査が出来ることは大きなメリットです。毎月フォローアップの検査をすることも可能です。膀胱など、PETではアイソトープの生理的集積がある苦手領域でもDWIBSは有用です。