

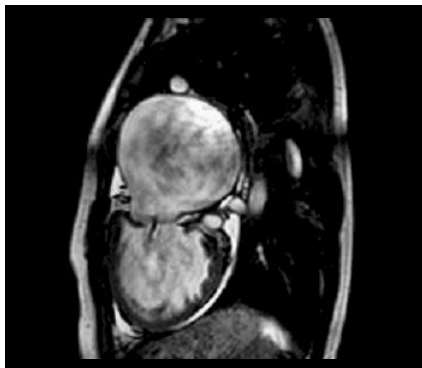
心臓MRIが撮像

できるようになりました！

MRIを用いた心臓検査において、壁運動を評価する心筋タギング撮像、心筋虚血を評価する心筋負荷パフュージョン撮像、心筋梗塞や心筋症を評価する心筋遅延造影撮像が可能です。

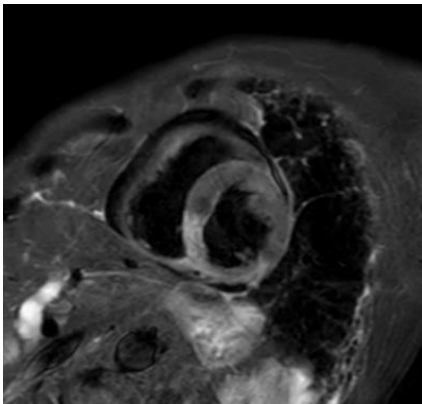


オランダ フィリップス社製
Ingenia 1.5T CX



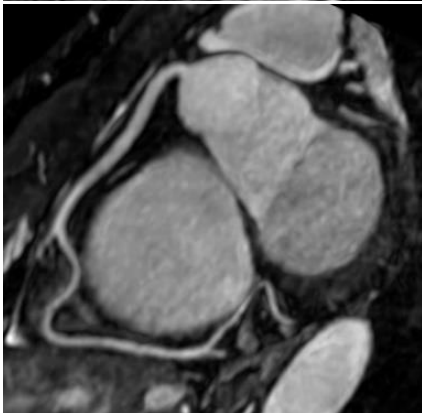
シネ

心臓検査の基本となるシネ撮像は、形態や壁運動、機能評価に用います。



ブラックブラッド

血流信号を低下させ、腔内やT2Wで心筋浮腫の描出能を向上させます。



冠動脈

非造影で冠動脈の撮像が可能です。造影剤が使用できない場合や心臓ドックに有用です。