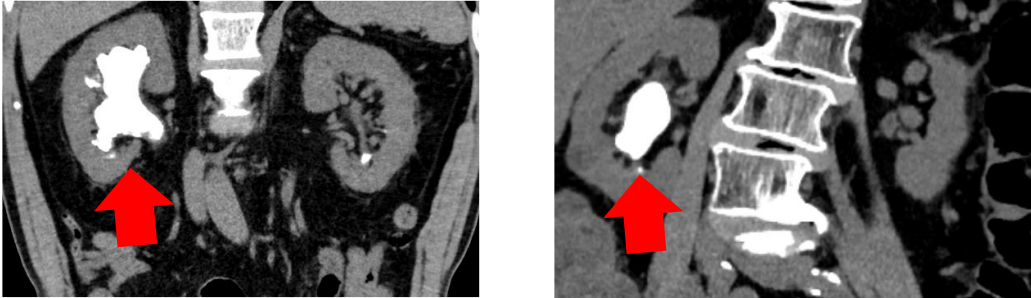


CTが変わります！

<泌尿器>

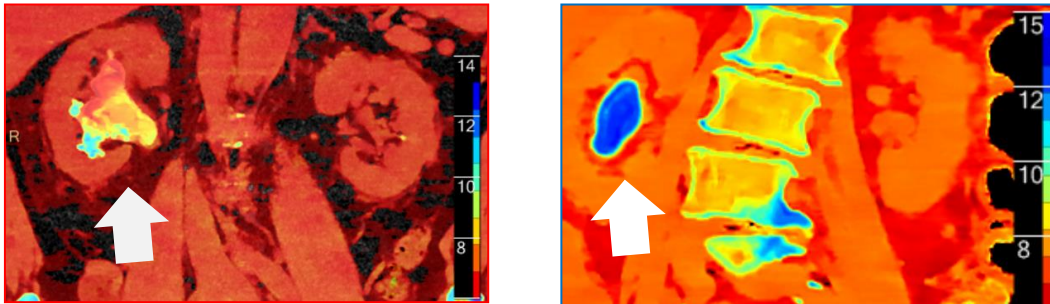
CT・MRI更新ニュース No.3

米の山病院 放射線科



従来CT画像

従来CT画像では白黒表示になり、結石は成分に限らず白く表示される。つまり、**存在のみの情報しか得ることができない。**



スペクトルイメージング

スペクトルCTは原子番号によって、**物質成分による色分け**を実現。

青表示された結石は『**シュウ酸カルシウム**』（Z:13.52）

赤く表示される結石は『**尿酸結石**』（Z:6.92）と識別することができる。

存在はもちろん、**質的診断**までも可能となる。

見えなかったものが見える！

それがスペクトラルイメージング！

米の山病院にて

2021/11/15 稼働開始!!